



VALTIOVARAINMINISTERIÖ

Suomen elinvoiman lähteet –kehitysohjelma Suomi murroksessa; julkisen sektorin haasteet

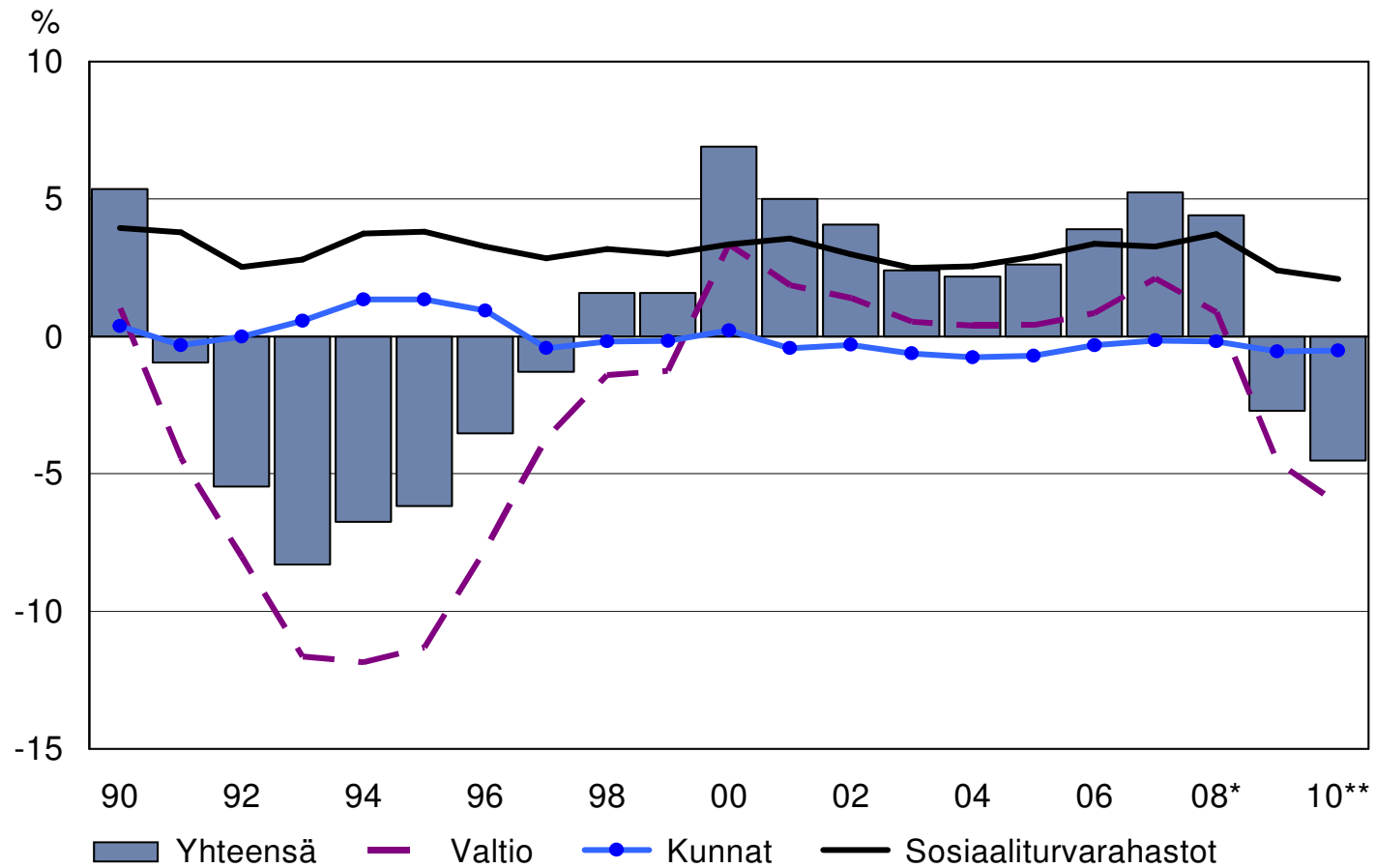
21.9.2009

Raimo Sailas





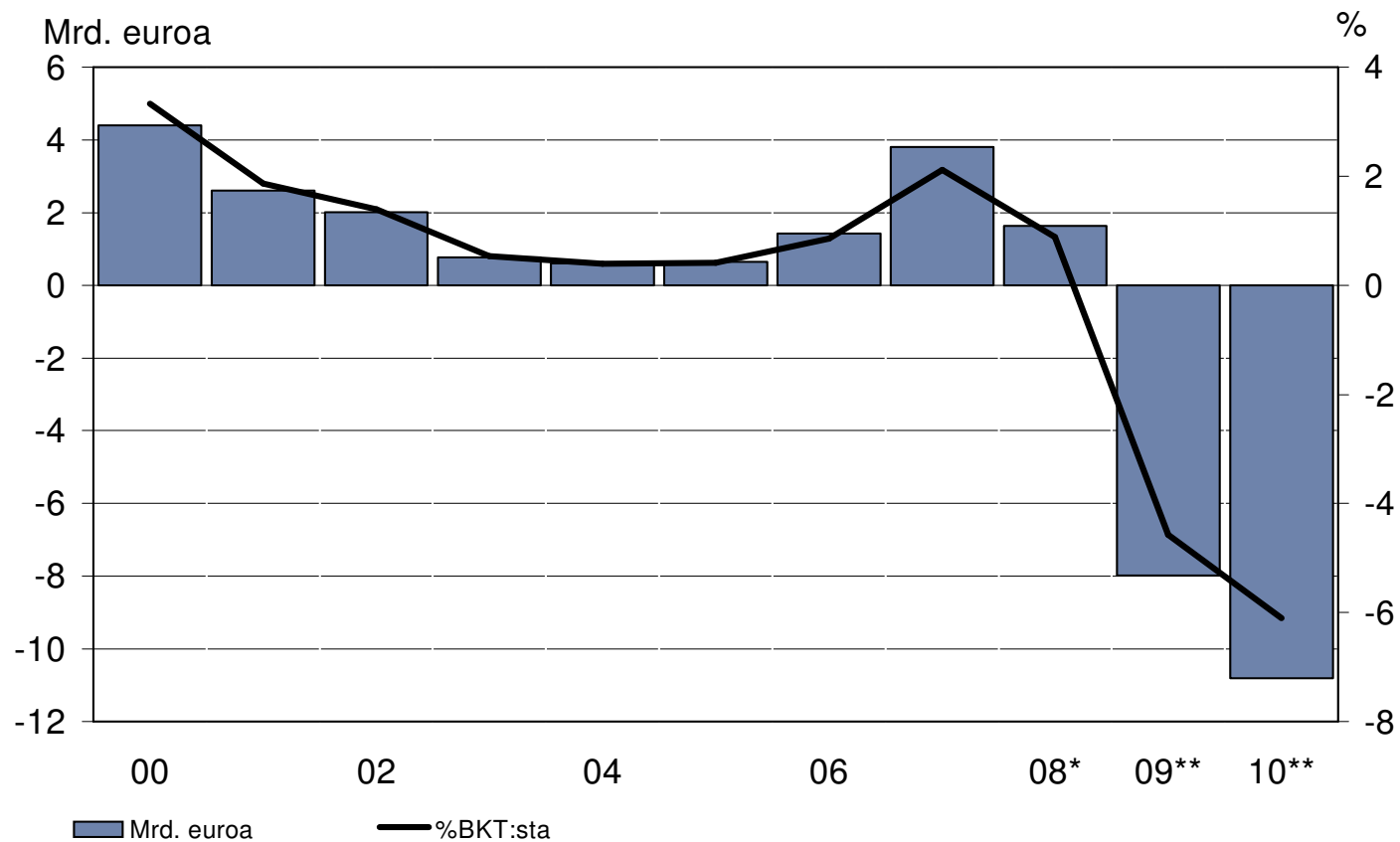
Julkisyhteisöjen rahoitusjäämä suhteessa bruttokansantuotteeseen



Lähde: Tilastokeskus, ennuste VM
31.8.2009/KO/RKI/ 16218



Valtion rahoitusjäämä

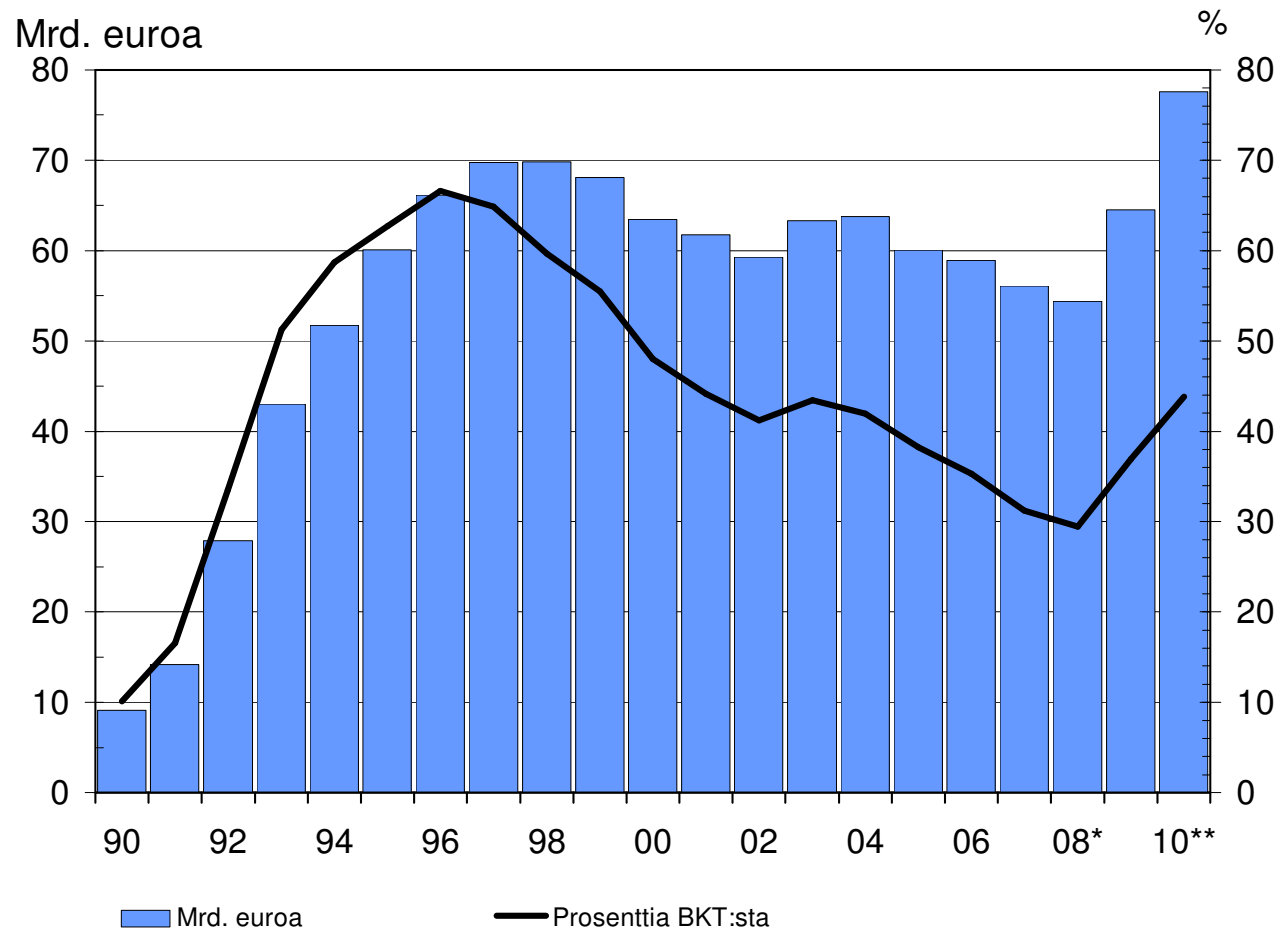


Lähde: Tilastokeskus, ennuste VM

31.8.2009 /VM/KO/RK 16218



Valtionvelka



Lähde: Valtiokonttori, ennuste VM
31.8.2009/VM/KO/rk 14118



Veroaste



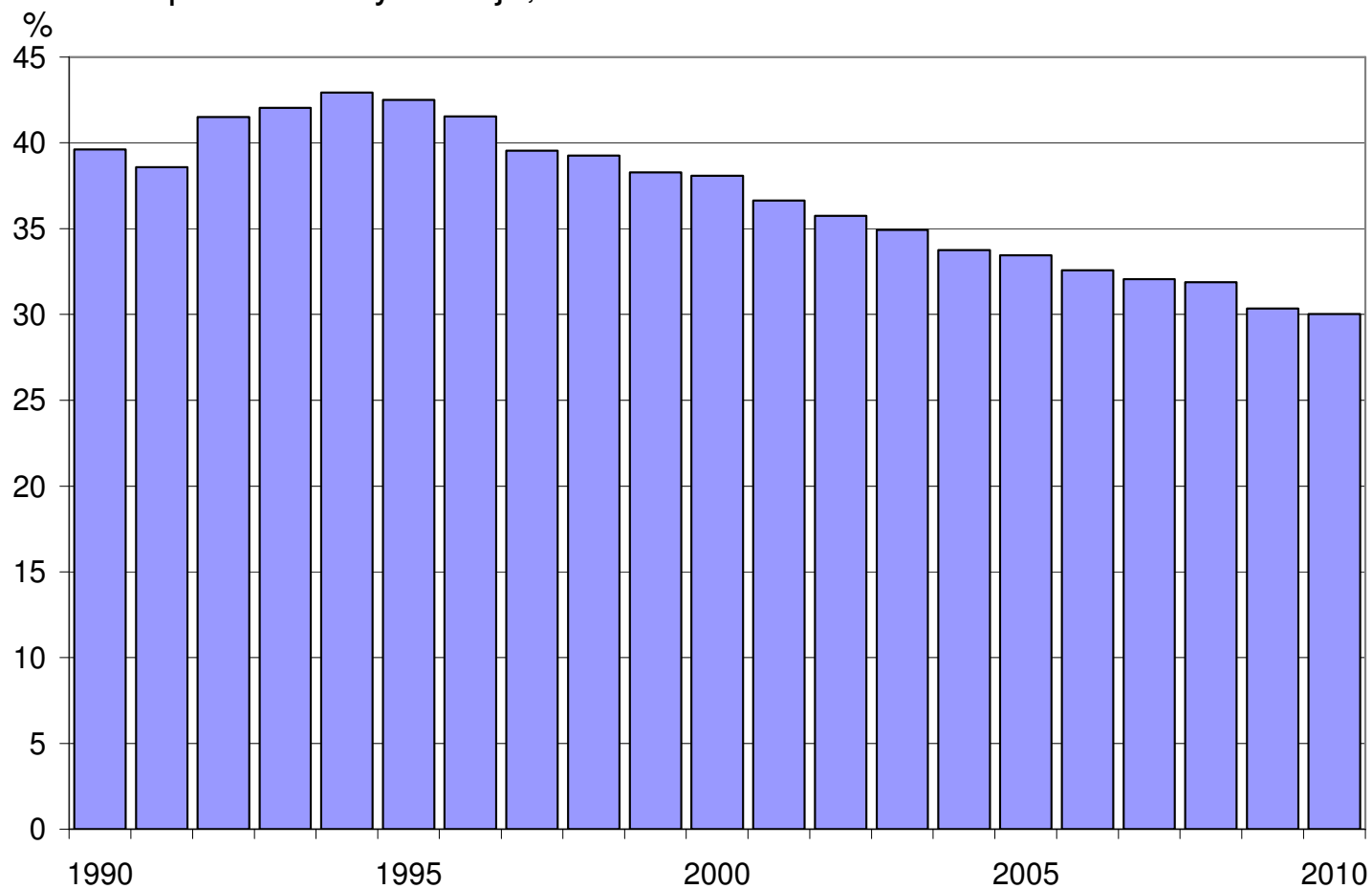
Lähde: Tilastokeskus, ennuste VM

16.9.2009VM/KO/RK 12036



Palkkatulon veroaste

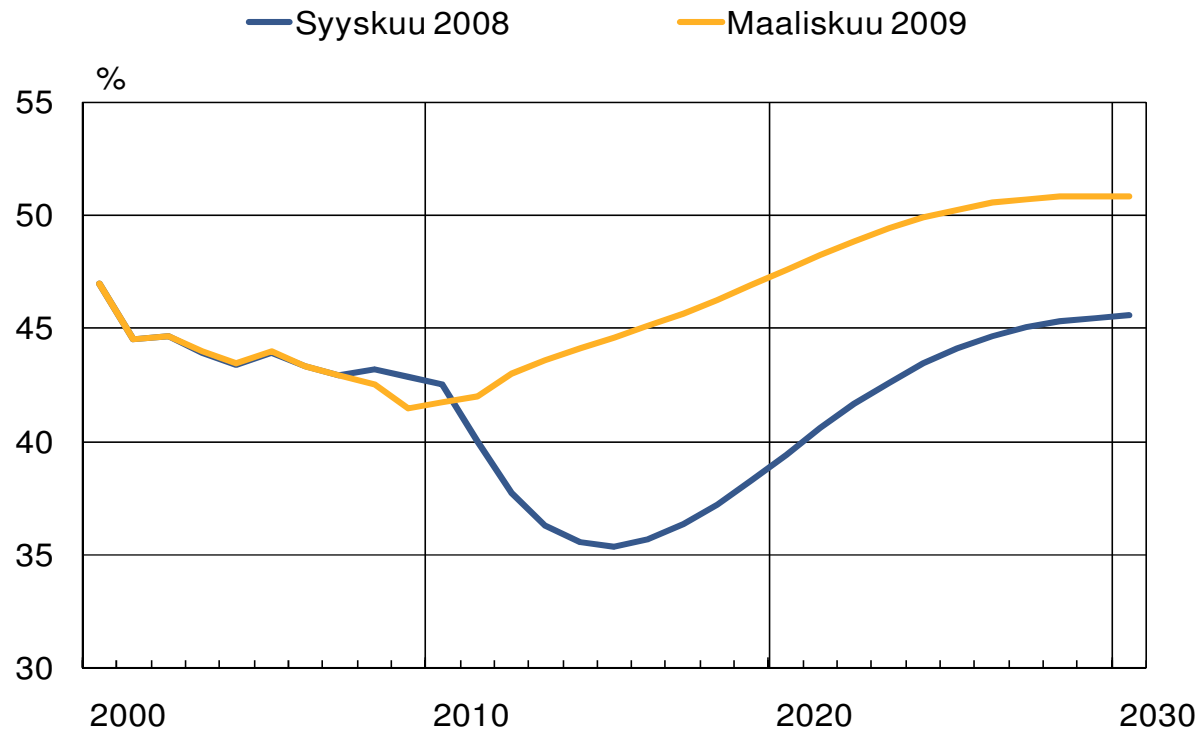
keskipalkkainen työntekijä, ostovoimaltaan vakioitu tulotaso



Lähde: VM

16.9.2009

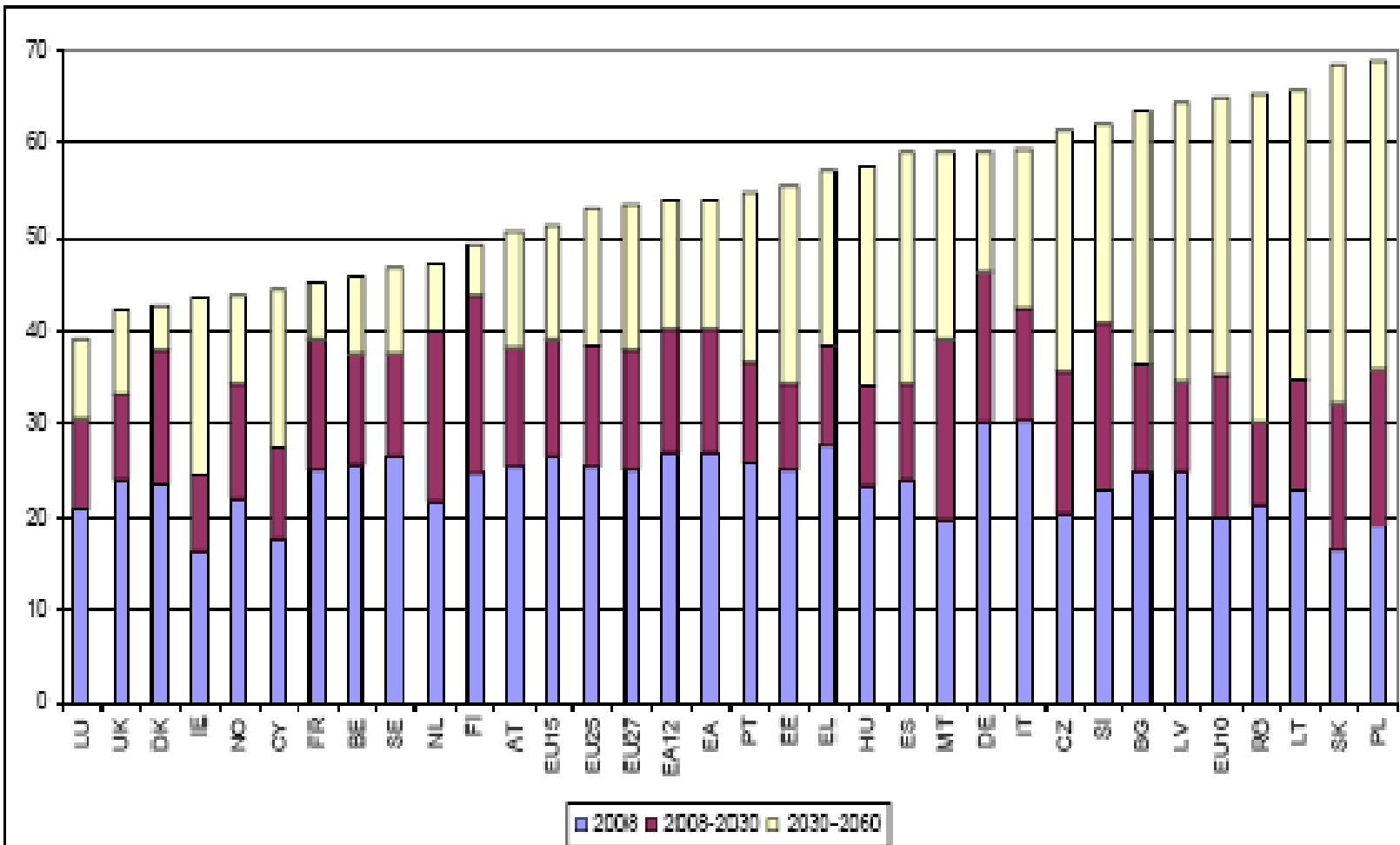
Kestävyyden edellyttämä veroasteen kehitys



Lähde: Suomen Pankin laskelmat.

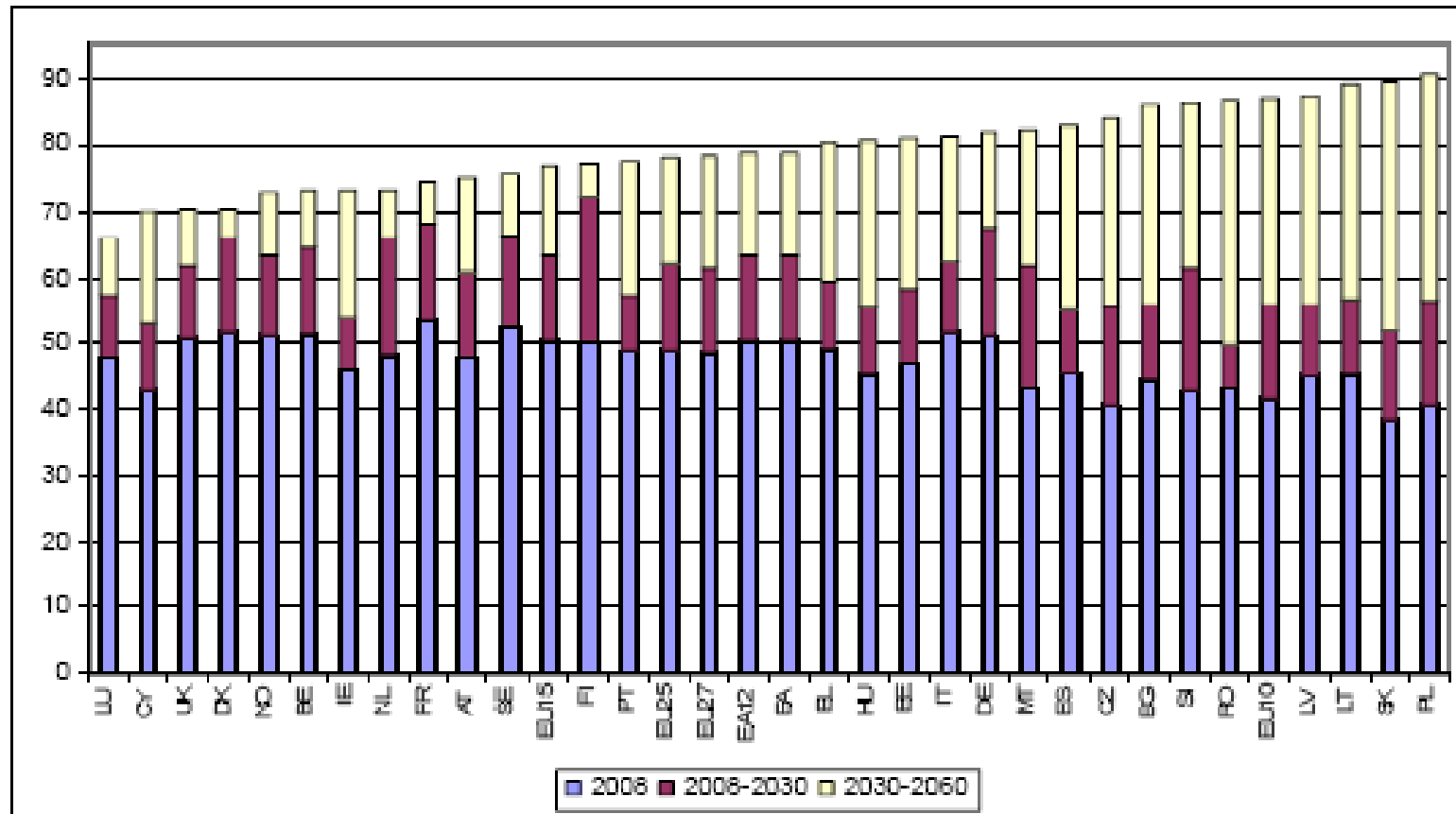


Old-age dependency ratio (ratio of people aged 65 or above relative to the working-age population)





Total dependency ratio (ratio of dependent people, both children aged below 15 and elderly aged 65 or above, relative to the working-age population)



Source: Eurostat, EUROPOP2008.



KIITOS !